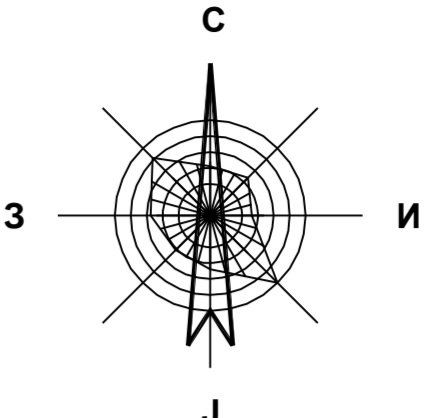


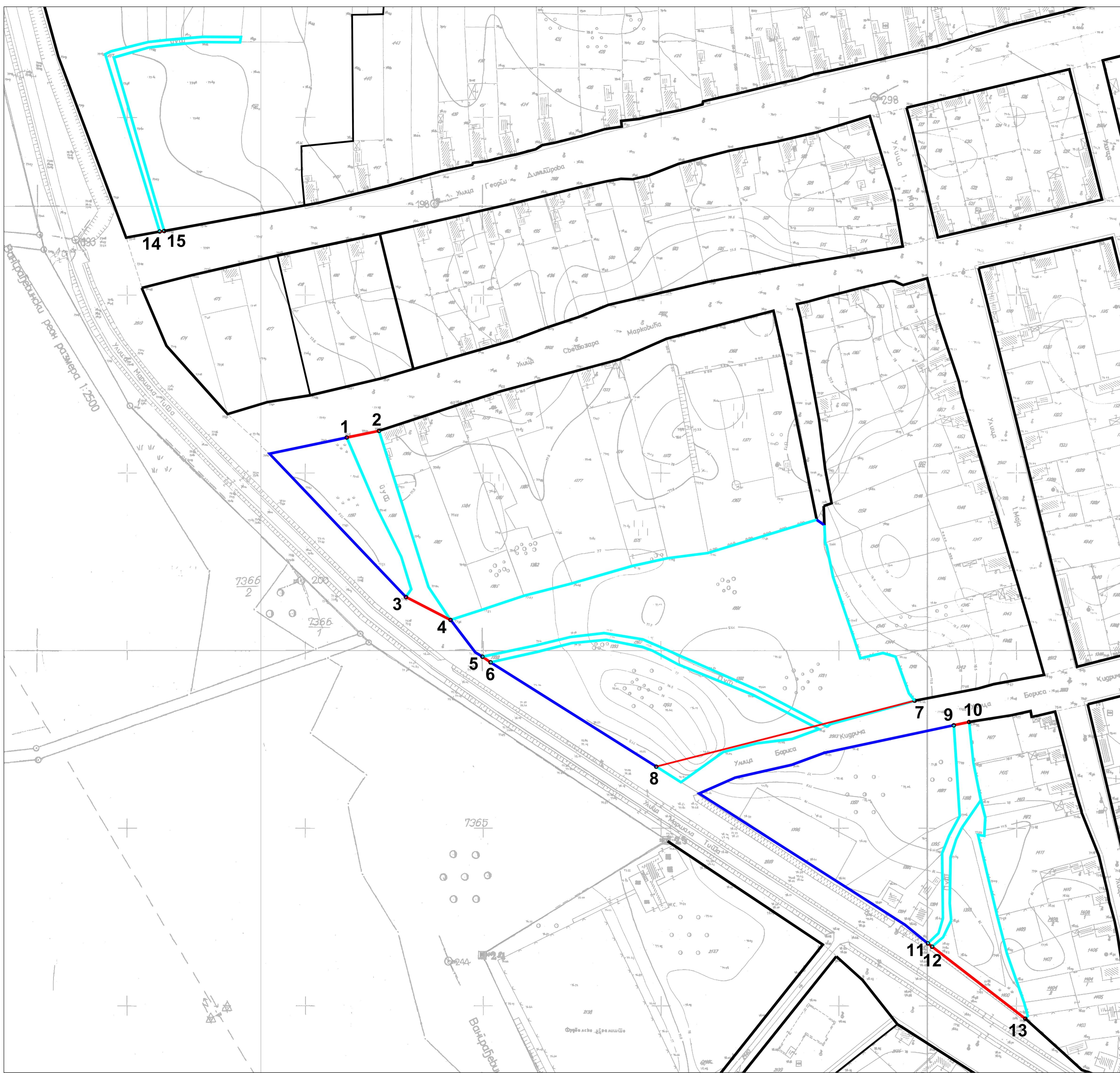
ПРОСТОРНИ ПЛАН ОПШТИНЕ  
НОВИ БЕЧЕЈ



P = 1 : 1 000

0 20 40 60 80 100 m

ДЕТАЉИ РЕГУЛАЦИЈЕ  
ДЕТАЉИ РЕГУЛАЦИЈЕ РАДНЕ ЗОНЕ  
У КУМАНУ



- ЕЛЕМЕНТИ РЕГУЛАЦИЈЕ
- РЕГУЛАЦИОНА ЛИНИЈА ПОСТОЈЕЋА КОЈА СЕ ЗАДРЖАВА
  - РЕГУЛАЦИОНА ЛИНИЈА ПОСТОЈЕЋА КОЈА СЕ УКИДА
  - РЕГУЛАЦИОНА ЛИНИЈА ПЛАНИРАНА
  - КАРАКТЕРИСТИЧНА ТАЧКА ПЛАНИРАНЕ РЕГУЛАЦИОНЕ ЛИНИЈЕ

Наручилац и носиоцац израде плана:	 <b>ОПШТИНА НОВИ БЕЧЕЈ</b>		
Обрађивач:	 <b>ЈП УРБАНИЗАМ И ПУТЕВИ НОВИ БЕЧЕЈ</b>		
Назив плана:	ПРОСТОРНИ ПЛАН ОПШТИНЕ НОВИ БЕЧЕЈ		
Назив карте:	ДЕТАЉИ РЕГУЛАЦИЈЕ ДЕТАЉИ РЕГУЛАЦИЈЕ РАДНЕ ЗОНЕ У КУМАНУ		
Е - број: ПТО 01/25	размера: 1 : 1 000	датум: ЈАНУАР 2025. год.	бр. листа: 11.12
Одговорни планер: Елеонора Апро, дипл.инж.арх.			